

SCHEDA TECNICA **TRACCESS 170**

DATI TECNICI

- Braccio a due elementi articolati + braccio telescopico (braccio base + uno sfilo) + jib
- Rotazione torretta di 330° su ralla
- Comandi elettroidraulici proporzionali singoli dal cestello
- Avviamento/arresto motore da cestello
- Cestello con base in materiale composito e parapetto in alluminio (1300 x 700 x 1100 mm)
- Livellamento cestello a parallelogramma idraulico
- Cella di carico per controllo carico in cestello
- 4 stabilizzatori a piazzamento oleodinamico con sensori di contatto terreno
- Presa 230 V AC CE in cesta
- Pendenza massima superabile 31%
- Traslo-sterzata elettroidraulica da terra con telecomando
- Velocità massima di traslazione 1,5 Km/h
- Motore monocilindrico da 15 CV benzina
- Motore ausiliario da 1,5 Kw, 230 V
- Contatore
- Verniciatura standard colore blu (RAL 5017) oppure bianco (RAL 9010)
- Certificazione CE
- Cavo comando spiralato per traslazione da terra

PRESTAZIONI

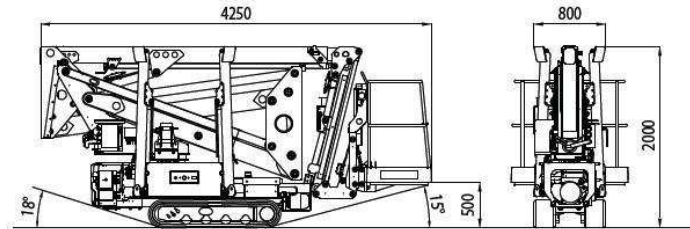
Altezza di lavoro	17 m
Altezza piano di calpestio	15 m
Sbraccio	7,5 m
Portata	200 kg
Dimensioni cestello	1300x700x1100 mm
Dimensioni mezzo chiuso	800x2000x4250 mm
Peso	2050 kg



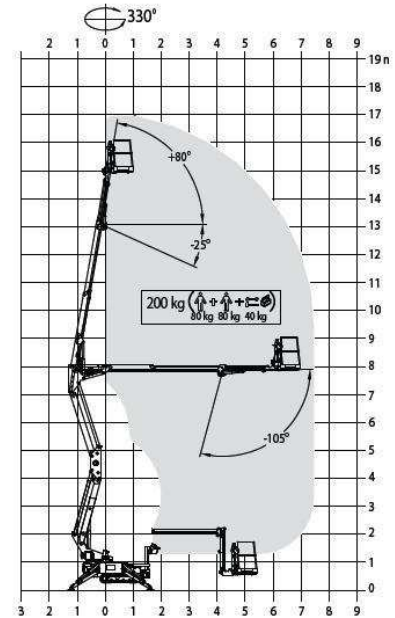
DETTAGLI TECNICI

• Agganci sul cestello per cinture di sicurezza • Pulsante di emergenza • Pompa a mano per emergenza • Interblocco stabilizzatori/braccio • Valvole di max pressione su circuito oleodinamico • Valvole di bilanciamento e blocco su tutti i cilindri • Segnalazione acustica intermittente allarme traslazione e rotazione torretta • Freno attivo ad aperture/chiusura automatica per traslazione • Libretto uso e manutenzione

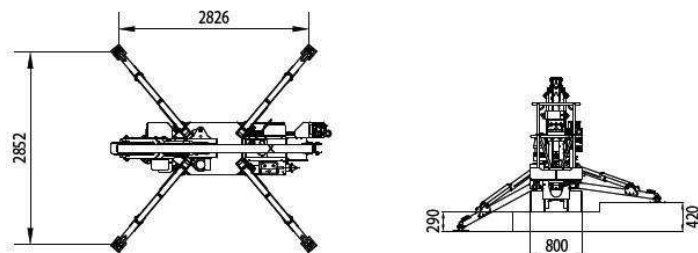
INGOMBRI MACCHINA



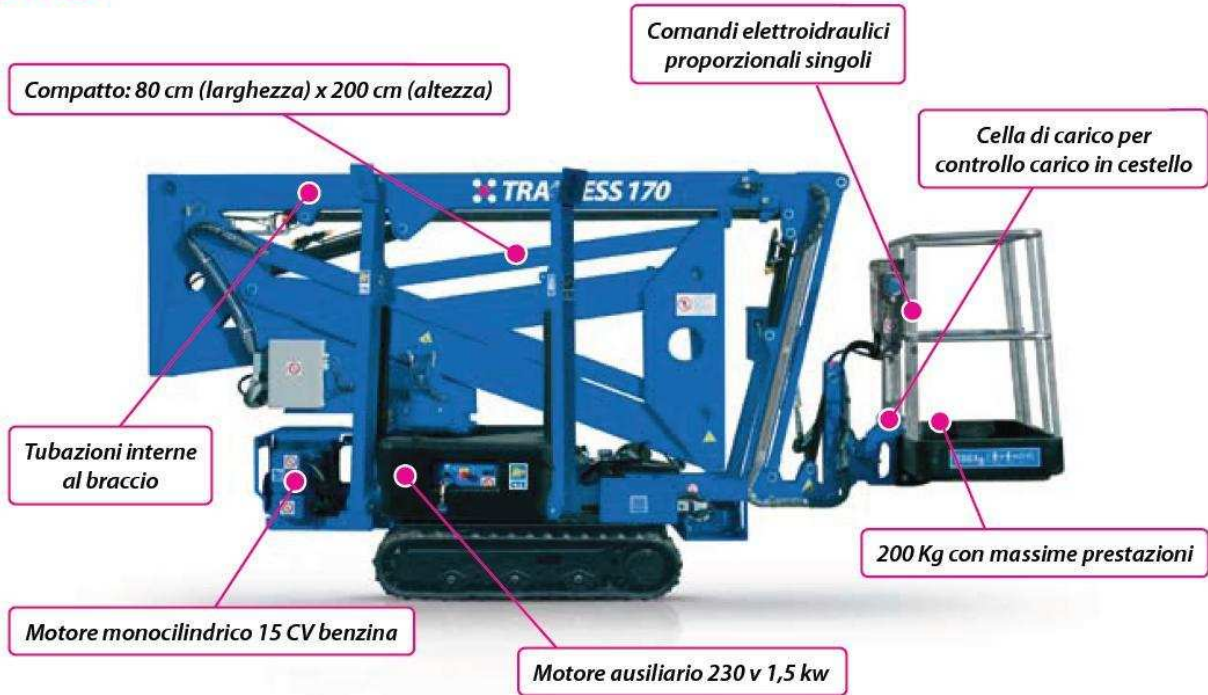
AREA DI LAVORO



STABILIZZAZIONE



PUNTI DI FORZA



CTE S.p.A. | www.ctelift.com

