



## 800AJ Articulating Boom Lift

800AJ Articulating Boom Lift  
Sollevatori a braccio articolato diesel  
Serie 800

### Caratteristiche

- Il design brevettato da JLG del braccio QuikStick® riduce notevolmente i tempi di ciclo di sollevamento/abbassamento
- Portata migliore nella sua classe per una produttività ottimizzata
- Stazione di lavoro disponibile con accessori opzionali Sky per aiutarvi a effettuare il lavoro

### Dettagli tecnici

- Altezza piattaforma elevata – 24,38 m
- Larghezza totale – 2,44 m
- Portata piattaforma – 230 kg



### 800AJ Articulating Boom Lift Specifications

#### Dimensioni

Dimensioni della piattaforma	36 x 96" / 0.91 x 2.44 m
Larghezza fuori tutto	8' / 2.44 m
Sbraccio di coda	2' 6" / 76 cm
Altezza con piattaforma abbassata	9' 10" / 3.0 m
Lunghezza con piattaforma abbassata	36' 6" / 11.13 m
Passo (interasse)	10' / 3.05 m
Altezza dal suolo	12" / 30 cm
Peso*	34,300 lb / 15,558 kg
Pressione massima esercitata al suolo**	76 psi / 5.3 kg/cm <sup>2</sup>

#### Specifiche portata

Altezza della piattaforma	80' / 24.38 m
Sbraccio	51' 10" / 15.8 m
Altezza verticale e di scavalco	32' 1" / 9.78 m
Rotazione	360° Continuous
Portata della piattaforma- Con limitazioni	n/a
Portata della piattaforma-	500 lb / 227 kg

Senza restrizioni

Meccanismo di rotazione  
della piattaforma 180° Hydraulic

Braccio retrattile  
(Ampiezza  
dell'articolazione) 130° (+70, -60)

Telaio

Velocità di spostamento 2  
o 4 ruote motrici 3.0 mph / 4.8 kmph

Pendenza superabile 2  
ruote motrici 30%

Pendenza superabile 4  
ruote motrici 45%

Raggio di sterzata  
(Interno)

Raggio di sterzata  
(interno) - 2 ruote  
sterzanti 12' / 3.66 m

Raggio di sterzata  
(interno) - 4 ruote  
sterzanti 7' / 2.13 m

Raggio di sterzata  
(Esterno)

Raggio di sterzata  
(esterno) - 2 ruote  
sterzanti 22' 6" / 6.86 m

Raggio di sterzata  
(esterno) - 4 ruote  
sterzanti 14' 6" / 4.42 m

Misura pneumatici-2 ruote  
motrici 385/65 x 19.5

Tipo pneumatici-2 ruote  
motrici Pneumatic Lug Tread

Misura pneumatici-4 ruote  
motrici 445/55 x 19.5

Tipo pneumatici-4 ruote  
motrici Wide Lug Tread

Fonte d'alimentazione

Motore bi-carburante GM Vortec 3000 MPFI 82 hp / 61 kW

Motore diesel Deutz D2011L04 64 hp / 47kW -  
Caterpillar 3044C 63.3 hp / 48 kW

Capacità serbatoio  
carburante 39 gal. / 147.63 L

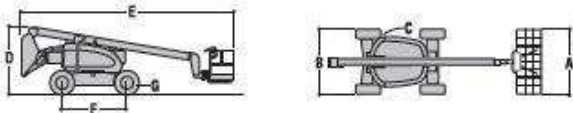
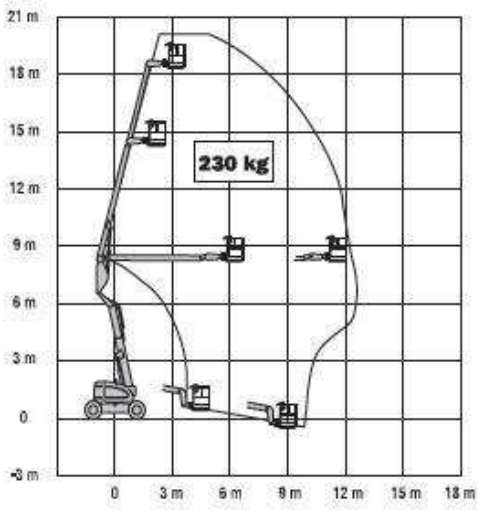
Serbatoio idraulico 40 gal. / 151.42 L

Alimentazione ausiliaria 12V DC

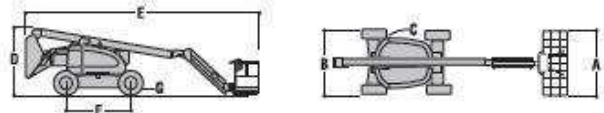
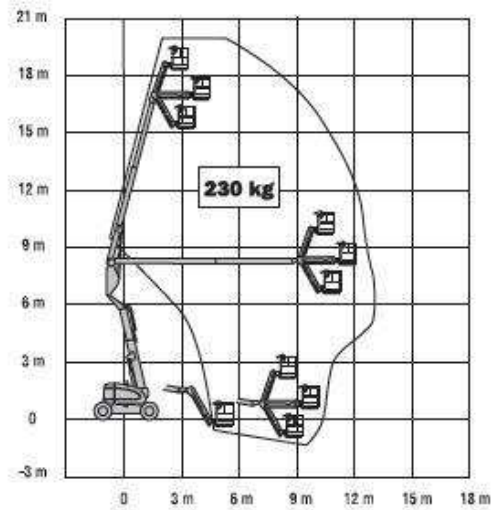
Livello di rumorosità 70 dBa @ 7 meters



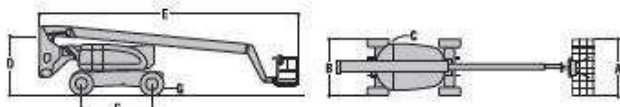
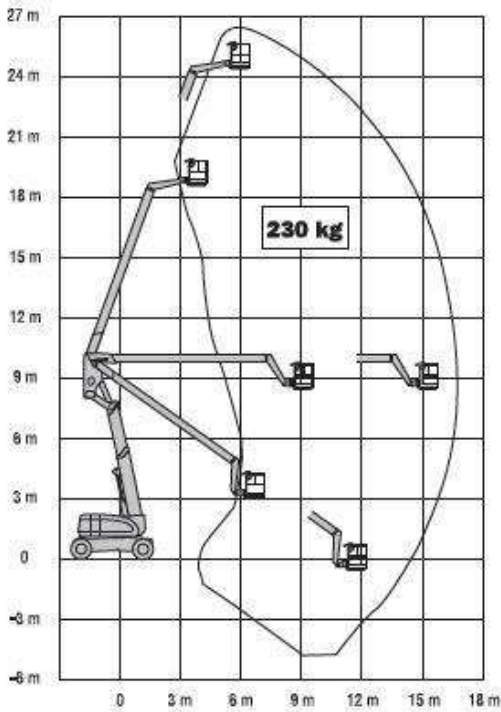
**JLG MODELLO 600A**



**JLG MODELLO 600AJ**



**JLG MODELLO 800A**



**JLG MODELLO 800AJ**

